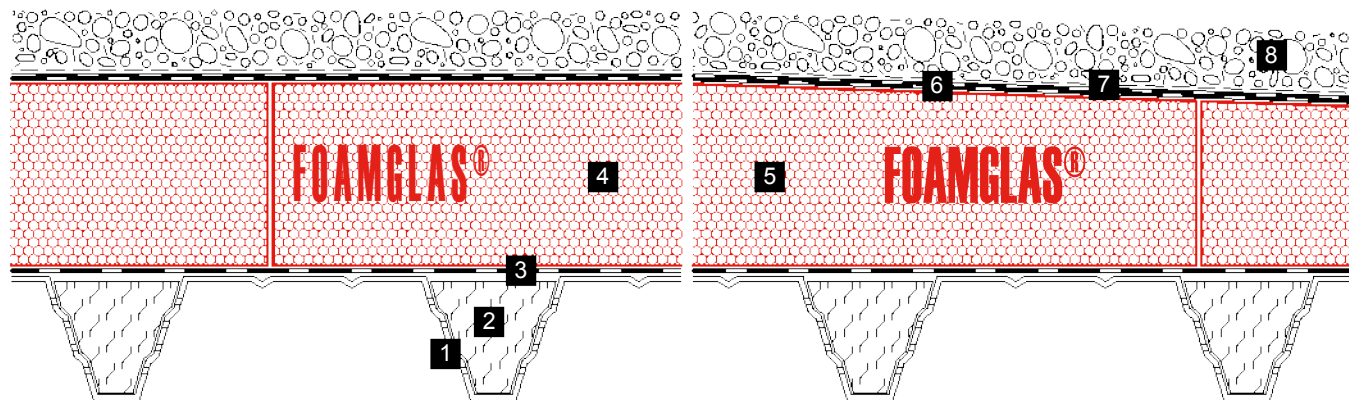


Systemschnitt



1. Akustik-Trapezblech
2. Faserdämmstoffkeile
3. Selbstklebebahn
4. FOAMGLAS®-Platten oder
5. FOAMGLAS®-Gefälleplatten,
verlegt mit Heissbitumen
6. Zweilagige bituminöse Abdichtung
7. Trenn- / Schutzlage
8. Kies