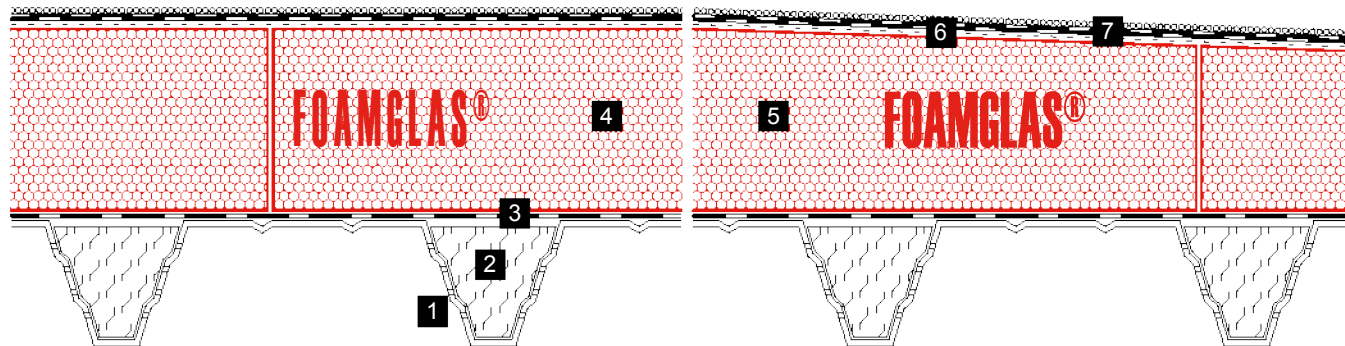


## Systemschnitt



1. Akustik-Trapezblech
2. Faserdämmstoffkeile
3. Selbstklebebahn
4. FOAMGLAS®-Platten oder
5. FOAMGLAS®-Gefälleplatten,  
verlegt mit Heissbitumen
6. Deckabstrich mit Heissbitumen
7. Zweilagige bituminöse Abdichtung,  
oberste Lage UV-beständig